

Arbres : Actualités palynologiques

**Michel THIBAUDON – Charlotte LACHASSE
RNSA**

Chemin des Gardes, BP 8 69610 Saint Genis l'Argentière

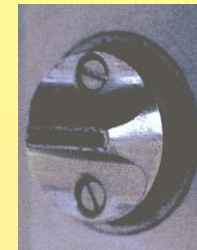
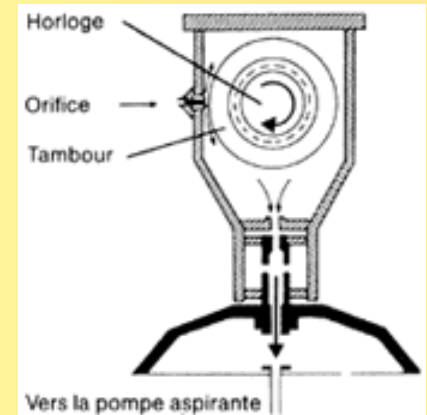
Sommaire

- **Métrologie**
- **Capteurs en France et en région Rhône Alpes**
- **Collecte et distribution de l'information**
- **Calendrier pollinique**
- **Actualité des saisons polliniques**
- **Évolution nycthémérale du Bouleau**
- **Évolution des saisons polliniques**

Capteur pollinique



- Respirant (aspire 10 l/min)
- Fonctionnement continu
- Impactage
- Analyse directe sur support transparent

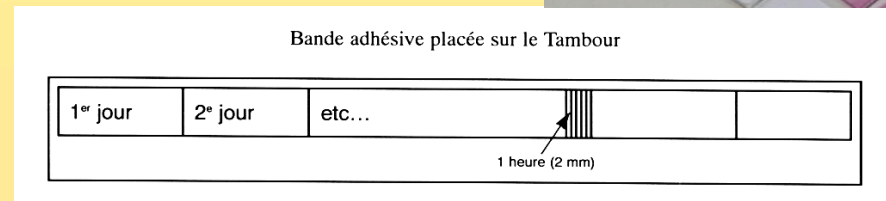
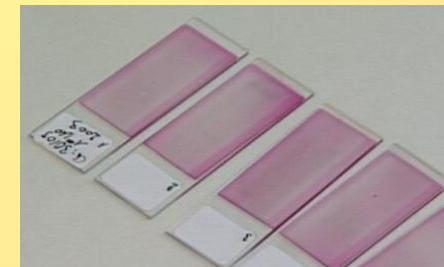


Buse d'aspiration

Métrie



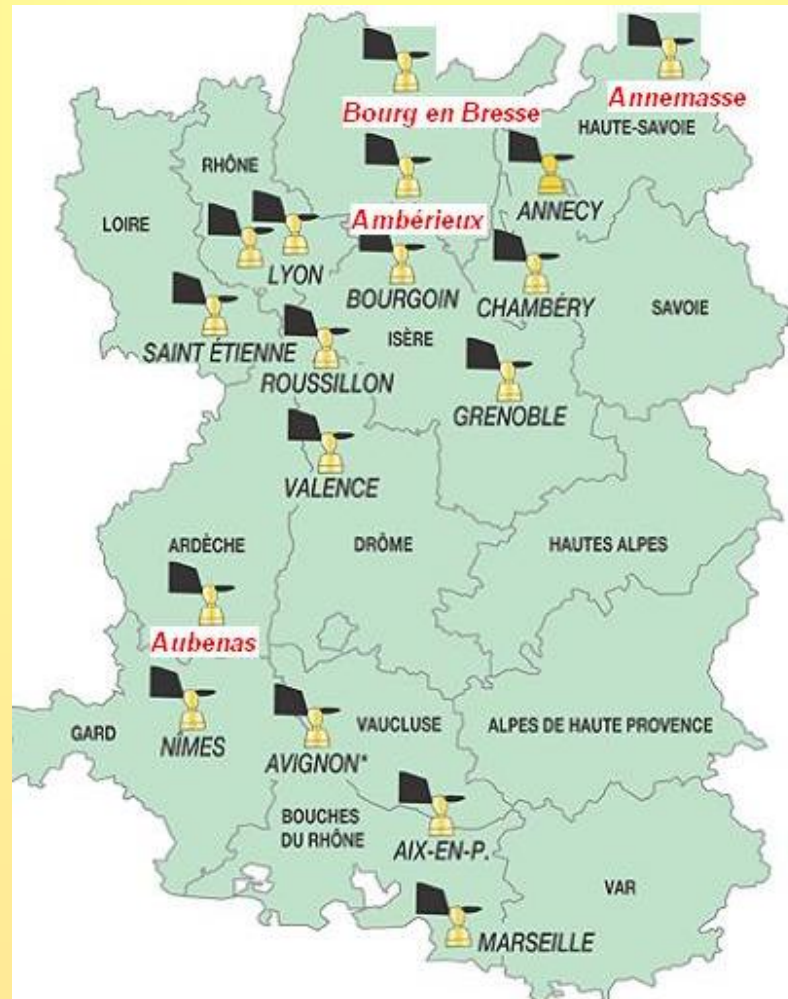
- Tranches horaires
- Totaux journaliers
- Résultats en grains/m³/jour



Implantation des capteurs en 2005



Implantation prévue des capteurs dans la zone SUD-EST pour 2006



Bulletin clinique RNSA

RNSA - Bulletin clinique 2004 Dr XXXXXXXXXXXXXXXX Semaine 15 - Ville de :LYON

Symptômes polliniques	Oui	Non	Evolution / semaine précédente	Augmentation	Stagnation	Diminution
	<input type="radio"/>	<input type="radio"/>				

Gravité des symptômes	Nuls	Faibles	Moyens	Forts
Conjonctivites	<input type="radio"/>	<input type="radio"/>	<input type="radio"/>	<input type="radio"/>
Rhinites	<input type="radio"/>	<input type="radio"/>	<input type="radio"/>	<input type="radio"/>
Toux	<input type="radio"/>	<input type="radio"/>	<input type="radio"/>	<input type="radio"/>
Asthme	<input type="radio"/>	<input type="radio"/>	<input type="radio"/>	<input type="radio"/>
Autres	<input type="radio"/>	<input type="radio"/>	<input type="radio"/>	<input type="radio"/>

Type de pollens incriminés (Facultatif)	<input type="text"/>
Observations (Facultatif)	<input type="text"/>

Envoyer le formulaire

Merci de bien remplir tous les champs obligatoires

Bulletin Clinique

Docteur xxxxxxxxxx,
 Merci de bien vouloir
 trouver ci-dessous le
 bulletin clinique
 hebdomadaire du
 RNSA à remplir et à
 renvoyer
 automatiquement ce
 jeudi avant 12h00.
 Sincères salutations

Le RNSA

Bulletin Phénologique Ville de CHOLET



VILLE DE CHOLET

DIRECTION DES ESPACES VERTS

STADE DE FLORAISON ET DE PROPAGATION DES POLLENS

VISITE D'OBSERVATION DU 29 mars 2005

METEO TEMPS PLUVIEUX ET ECLAIRCIES TEMPERATURE MINI 8° MAXI 14°

OBSERVATIONS GENERALES LE TEMPS HUMIDE FREINE LA POLLINISATION

PARC DE MOINE

Cèdre déodora		Populus nigra	Début de pollinisation du peuplier
Fagus Sylvatica		Platanus x acerifolia	
Alnus glutinosa	Période de pollinisation des aulnes	Salix Alba et Capréa	Période de pollinisation du saule Marsault (capréa)
Carpinus bétulus		Bétula verrucosa	Début de pollinisation du bouleau
Cupressus Sempervire	Période de pollinisation des cypres	Corylus avellana	
Fraxinus exelsior	Début de pollinisation du frêne	Quercus Robur	
Juglan nigra regia			

BOIS LAVAU

Castanae sativa			
-----------------	--	--	--

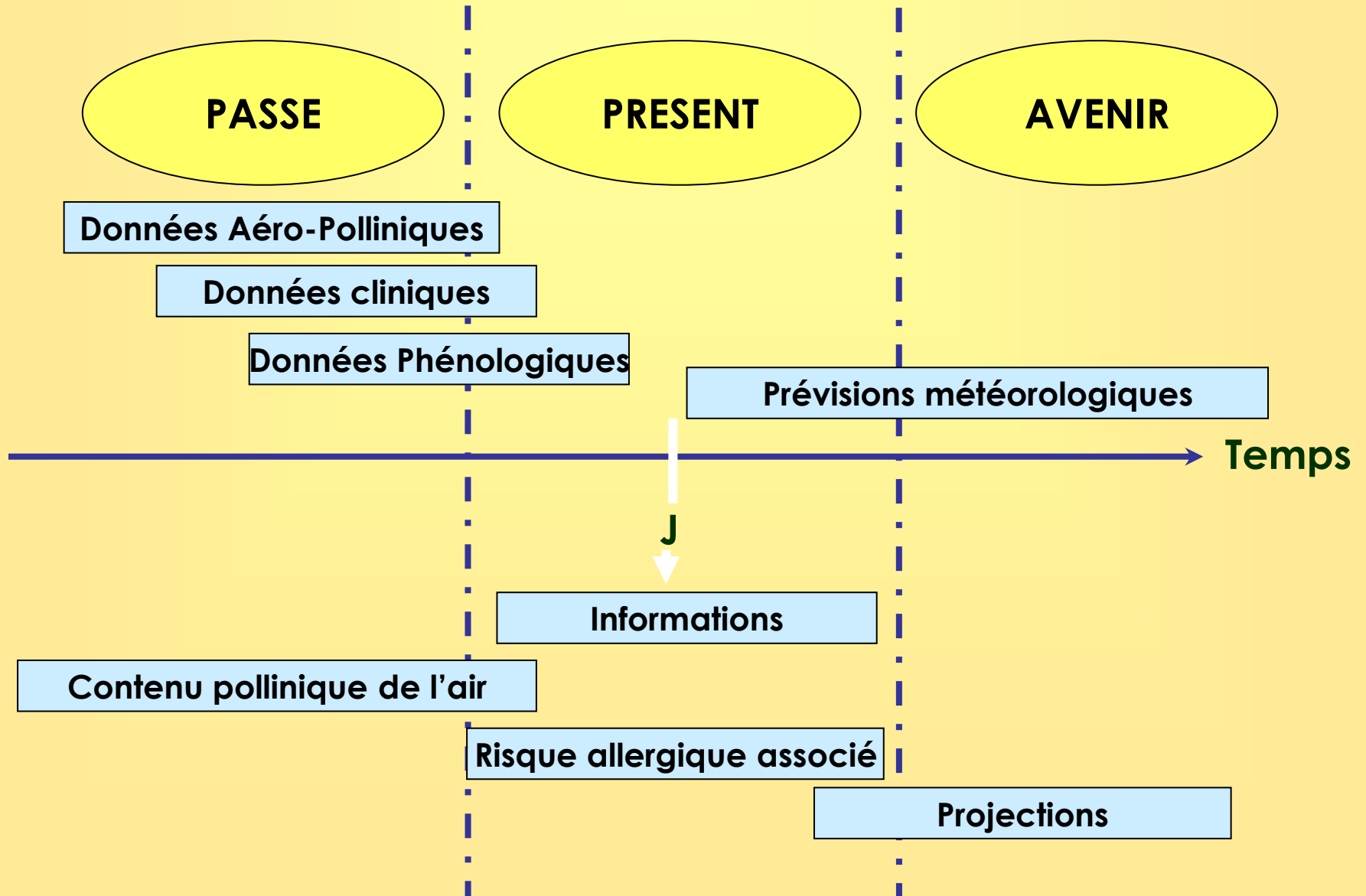
MUSEE DU TEXTILE

Ambrosia		Fléole	
Artemisia		Ortie	
Vulpin		Plantain	
Dactyle		Rumex	
Ray-grass			

Prévisions Météorologiques



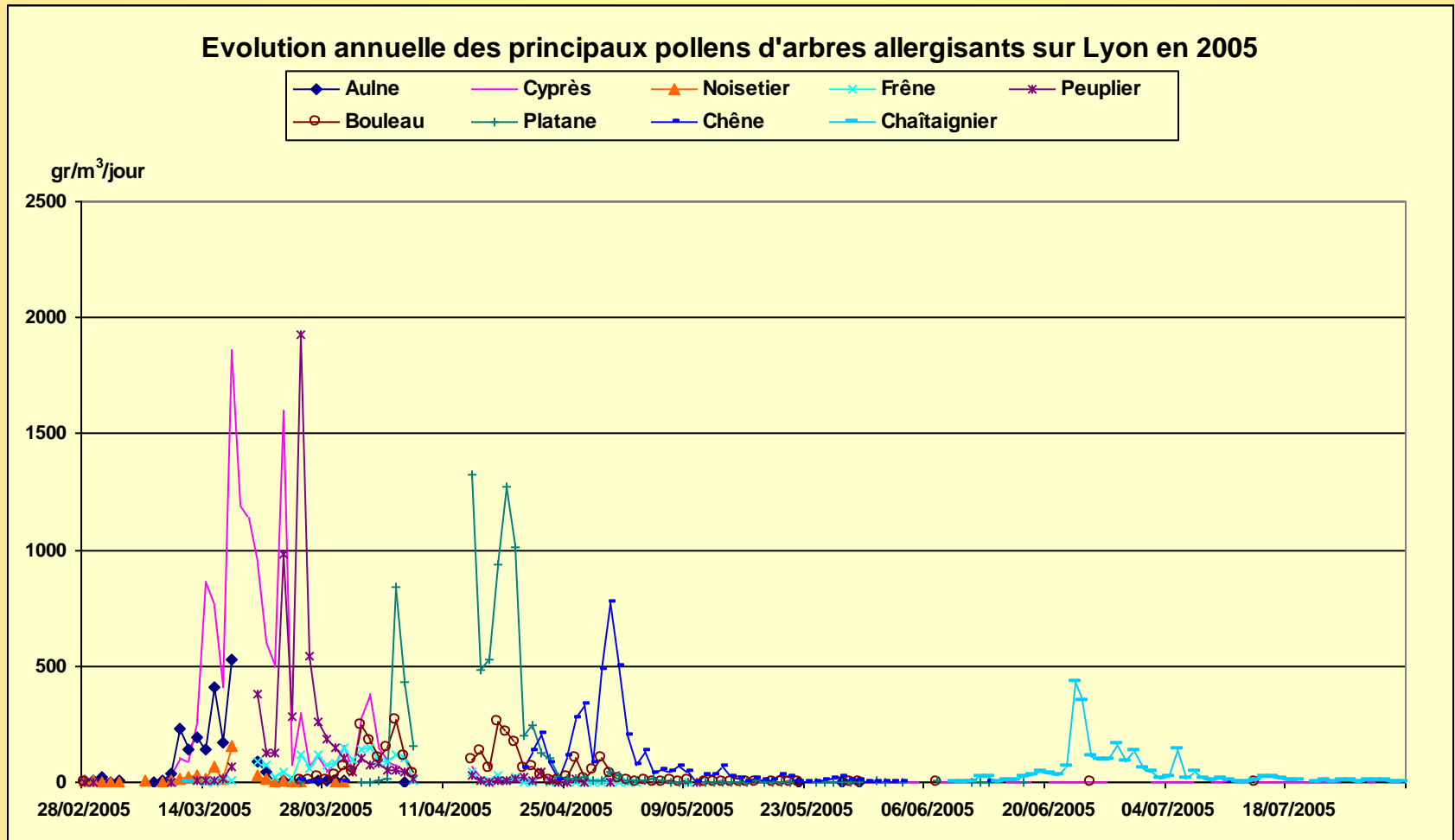
Traitements de l'information



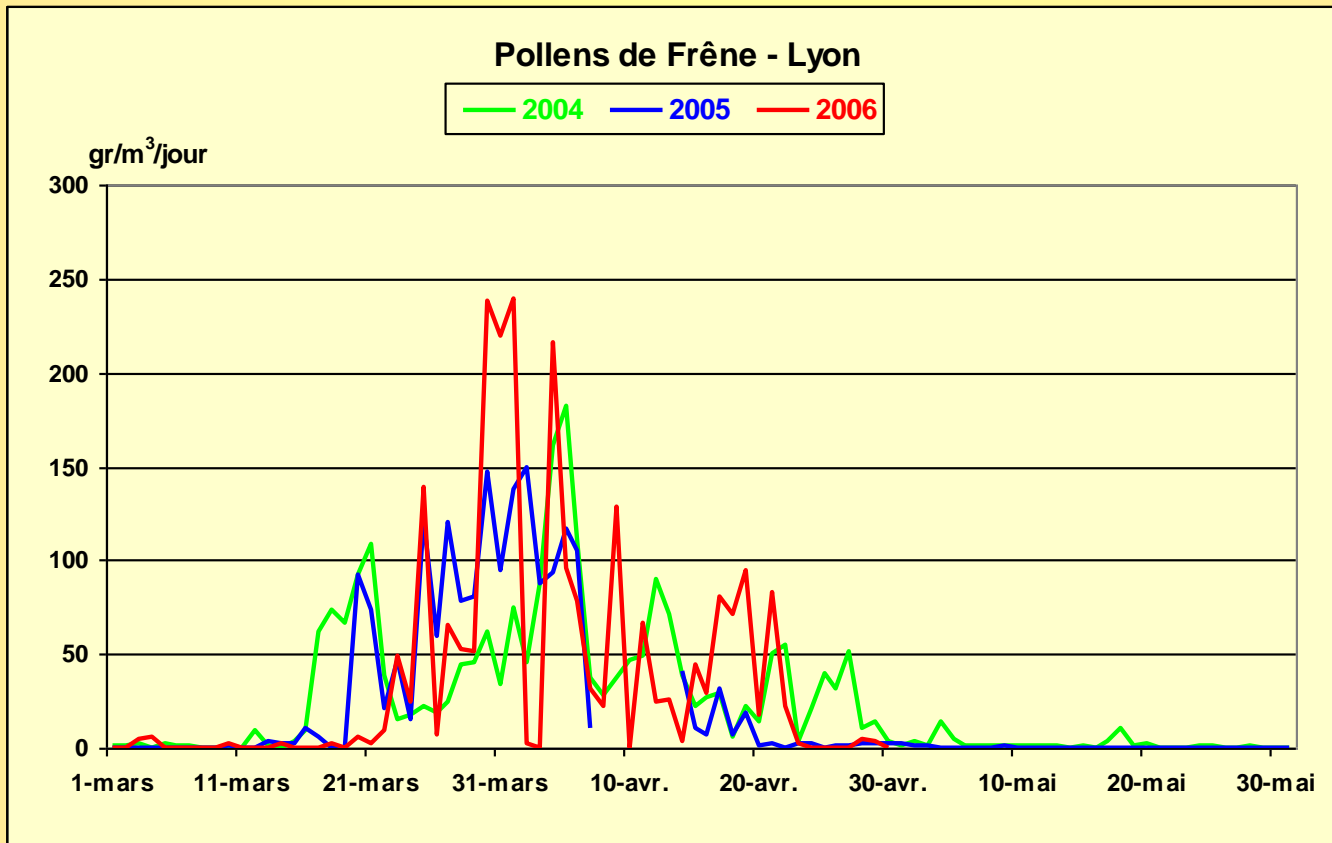
Calendrier – Région Rhône Alpes

	Janvier					Fevrier				Mars				Avril					Mai					Juin					Juillet					Août					Septembre				
Semaine	1	2	3	4	5	6	7	8	9	10	11	12	13	14	15	16	17	18	19	20	21	22	23	24	25	26	27	28	29	30	31	32	33	34	35	36	37	38	39	40			
Arbres																																											
Aulne										3	4	2	2																														
Cyprès										2	5	5	3	2	2	2	2	2	2	2	2	2																					
Frêne											2	2	3	3	2	1	1																										
Noisetier										1	3	1																															
Bouleau												1	4	5	5	4	3	1																									
Chêne														2	3	4	3	3	3	3	3	2	1																				
Olivier																																											
Platane														3	5	4	3	2	1	1																							
Châtaignier																							1	1	3	2	1	1															
Herbacées																																											
Graminées														1	1	1	1	3	3	3	4	5	5	5	5	4	4	3	3	3	2	2	2	2	2	2	1	1	1				
Armoise																													1	1	1	1	1	1	1	1							
Urticacées																		1	1	1	1	1	2	2	2	2	1	1	1	1	2	2	2	1	1	1							
Ambroisie																																1	3	4	5	5	5	5	5	5	4	2	

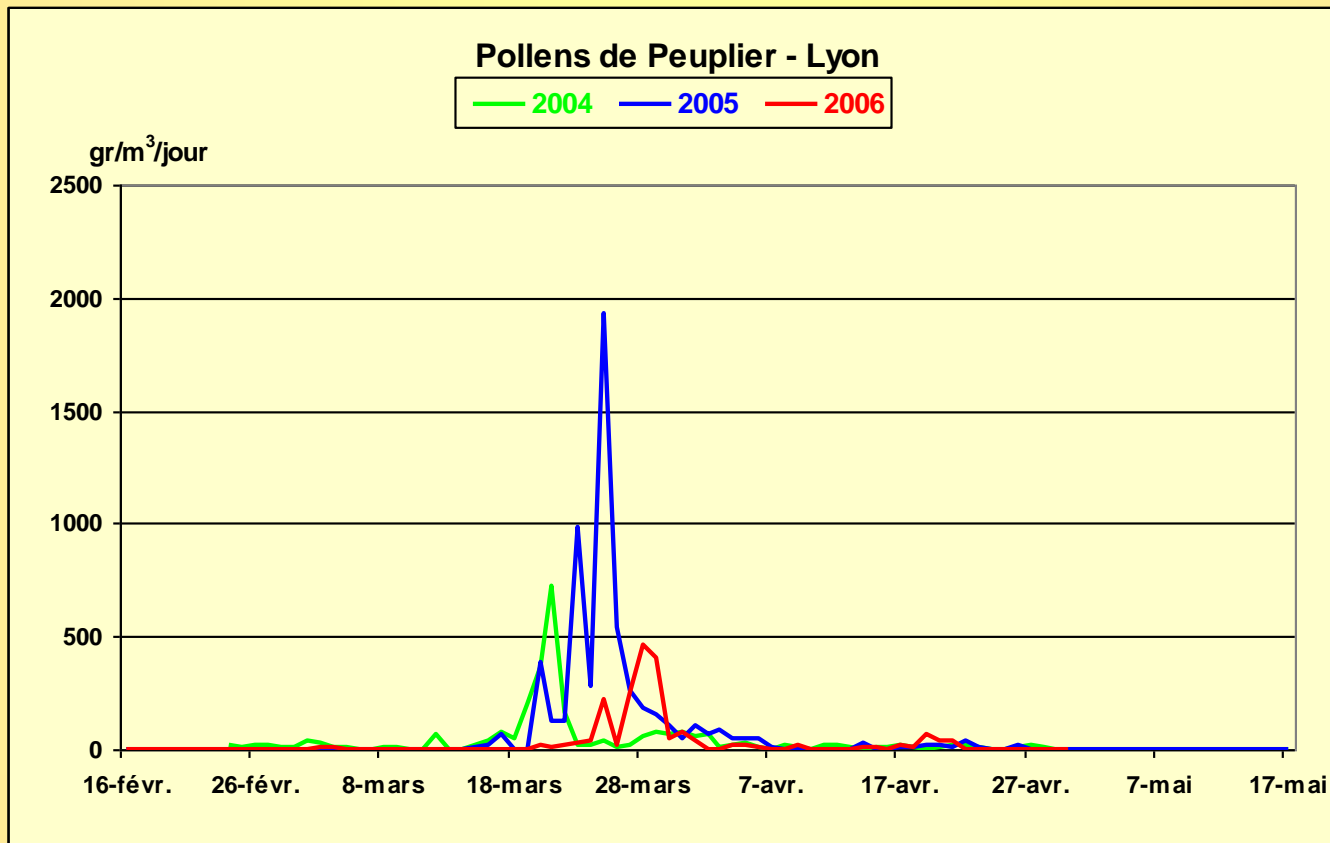
Évolution des arbres sur Lyon - 2005



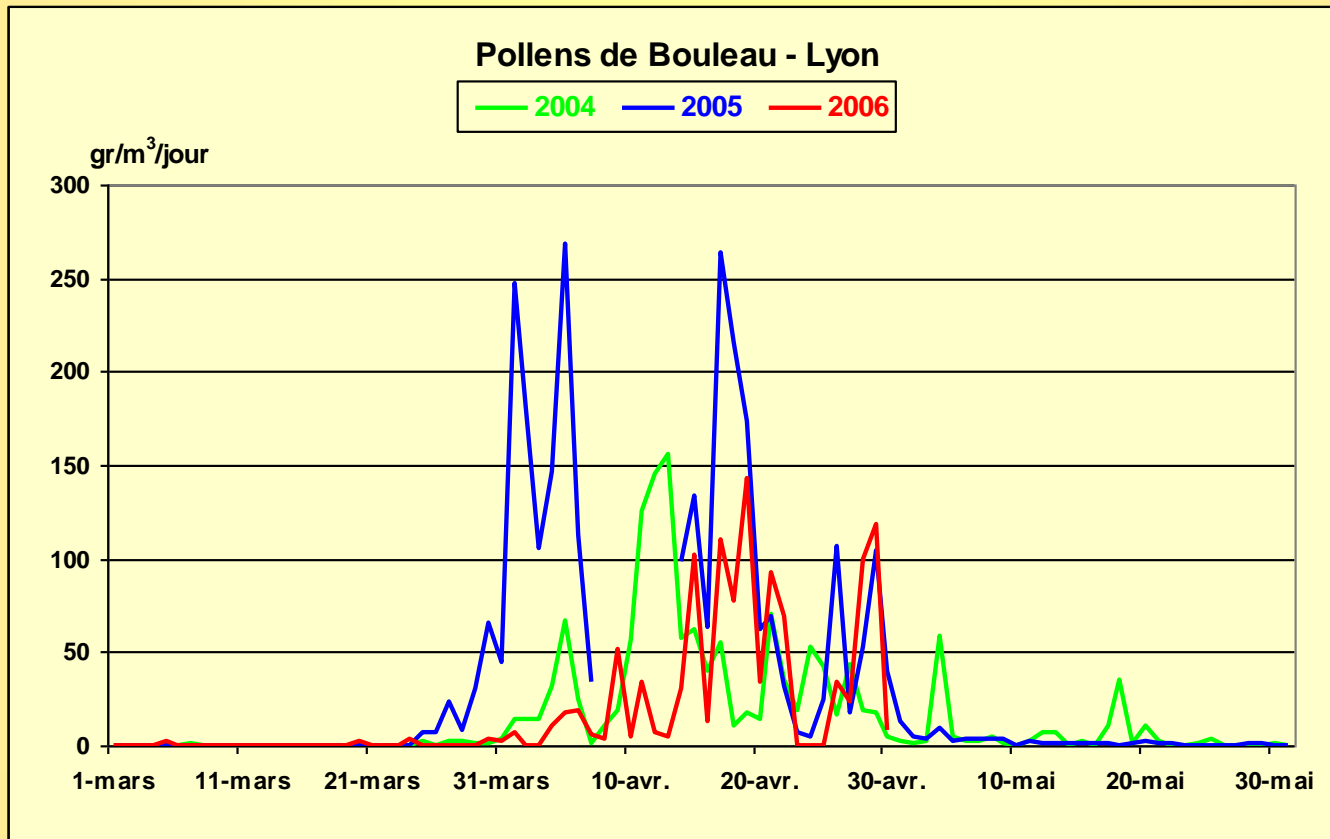
Saison pollinique du Frêne sur Lyon



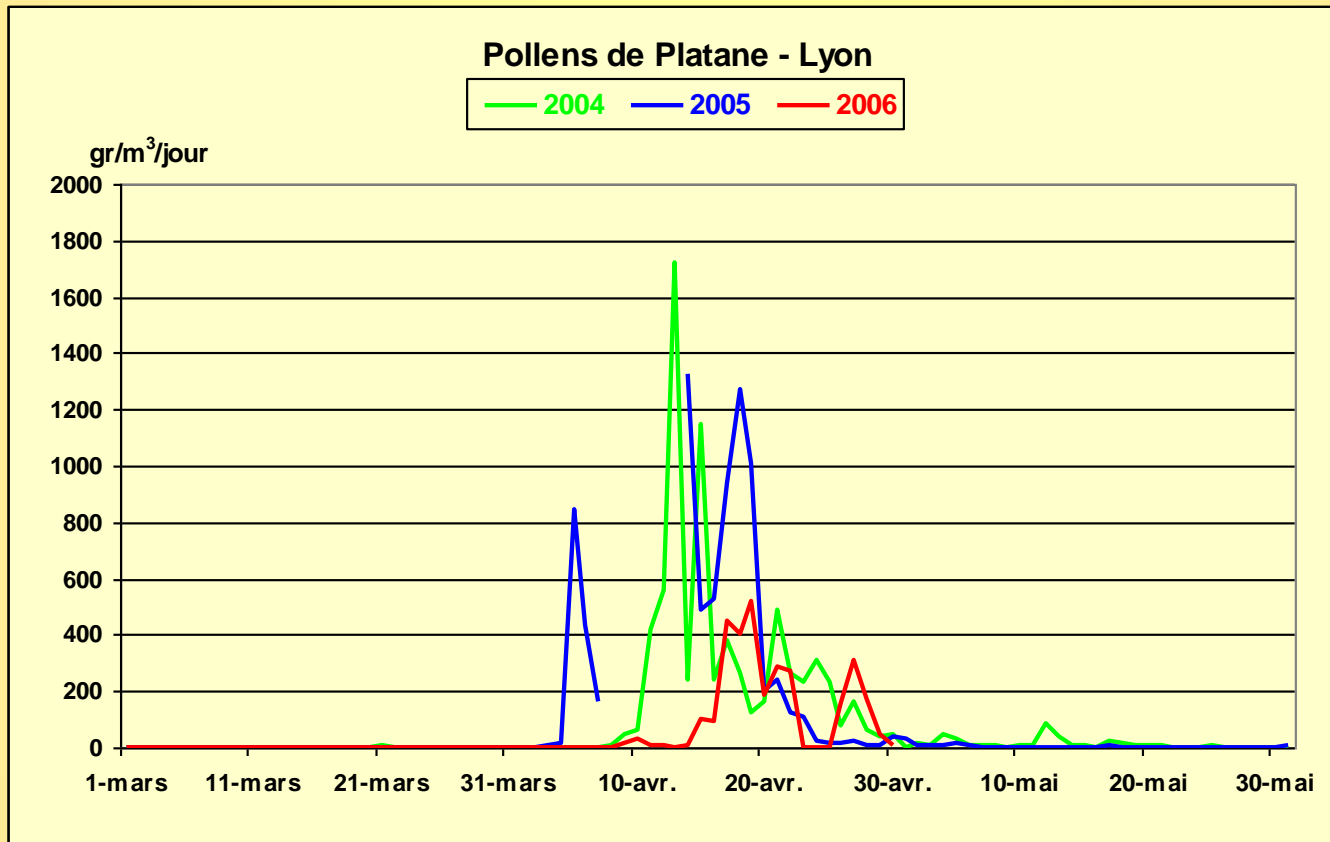
Saison pollinique du Peuplier sur Lyon



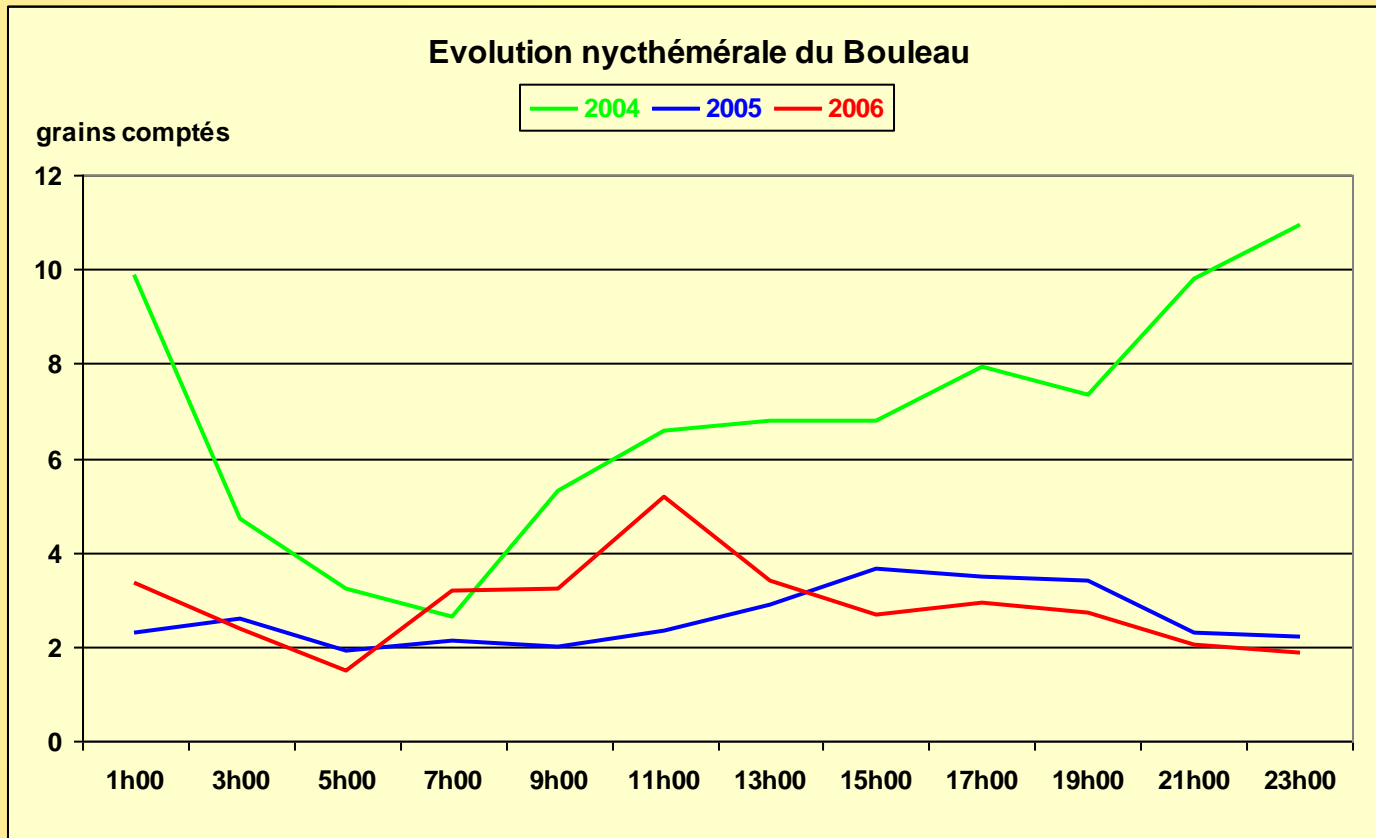
Saison pollinique du Bouleau sur Lyon



Saison pollinique du Platane sur Lyon



Évolution nyctémérale des pollens de bouleau



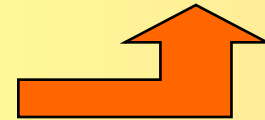
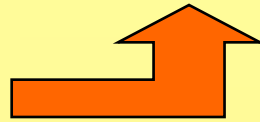
Influence immédiate de la météo:

Météo

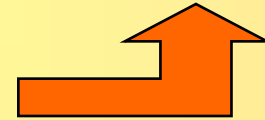
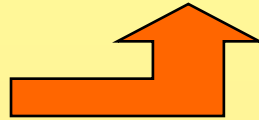
Production de pollen

Dispersion des pollens

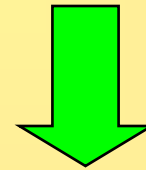
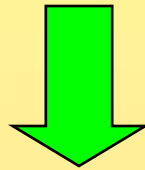
Température
jour



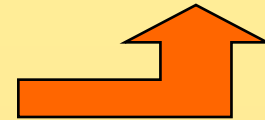
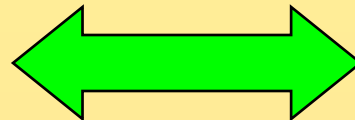
Soleil



Pluie



Vent



Influence à long terme de la météo:

- Évolution du Début de Pollinisation de 1987 à 2003
- Évolution de la Durée de Pollinisation de 1987 à 2003
- Évolution du Nombre de Grains/m³/jour et du Risque Allergique d'Exposition aux Pollens ≥ 3

Évolution du Début de Pollinisation de 1987 à 2003:

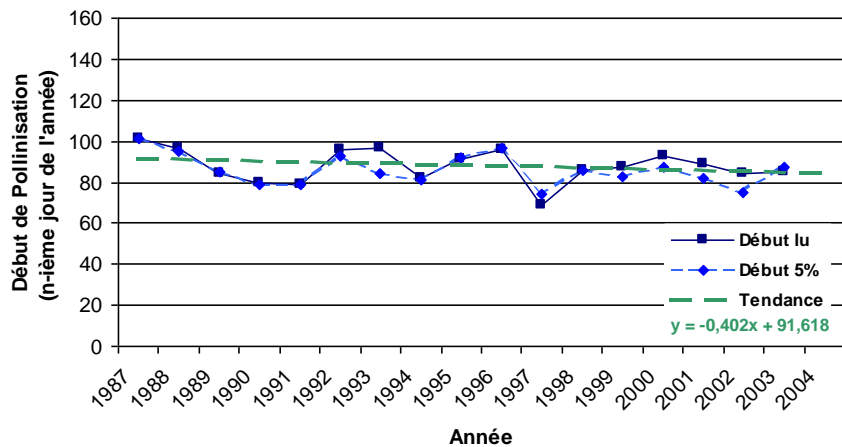
1^{er} jour d'une période d'au moins 5 jours consécutifs où le nombre de grains est supérieur à 20 grains/m³/jour

Villes	<i>Betula</i>	<i>Quercus</i>	<i>Fraxinus</i>	<i>Platanus</i>
Amiens	=	↘	=	↘
Bordeaux	=	↘	↗	=
Lyon	↘	↘	↘	↘
Montluçon	↘	=	↘	↘
Reims	↗	↘	=	=
Rouen	↘	↘	↘	(↘)
Strasbourg	=	↗	↘	↗
Toulouse	↘	↘	(↗)	↘

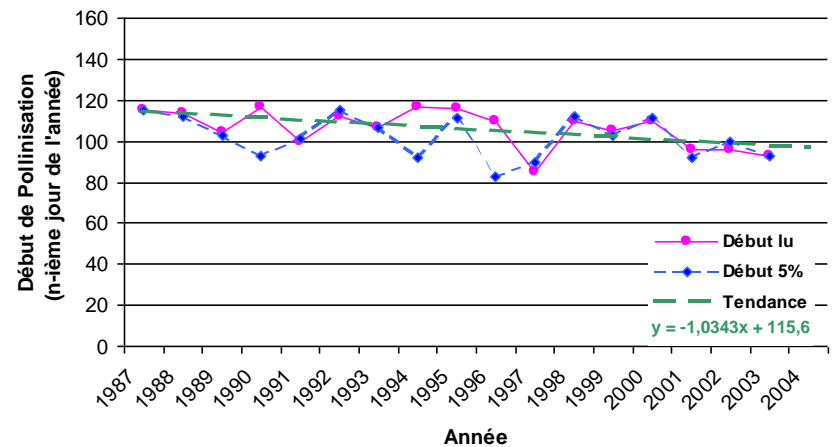
↘ : Précocité = : Stagnation ↗ : Retard () : Fluctuation Importante

Début de Pollinisation - Lyon

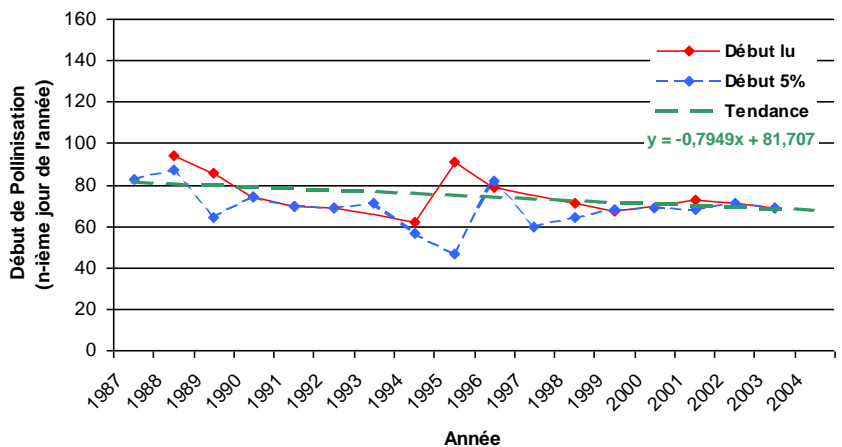
Evolution du Début de Pollinisation de *Betula* à Lyon



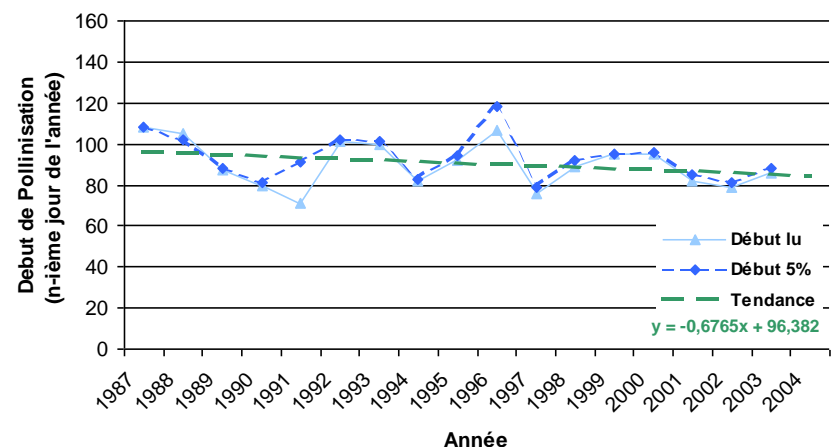
Evolution du Début de Pollinisation de *Quercus* à Lyon



Evolution du Début de Pollinisation de *Fraxinus* à Lyon



Evolution du Début de Pollinisation de *Platanus* à Lyon



Évolution de la Durée de Pollinisation de 1987 à 2003:

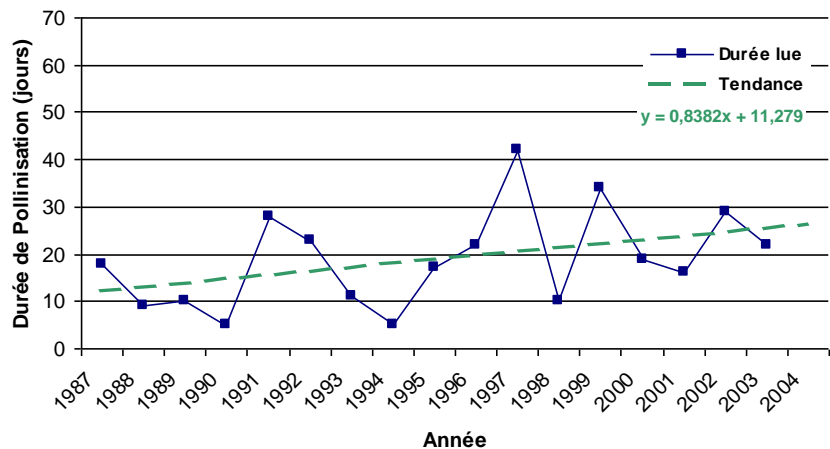
Durée débutant le 1er jour d'une période d'au moins 5 jours consécutifs où le nombre de grains est supérieur à 20 grains/m³/jour et se finissant au lendemain de la dernière période de 5 jours consécutifs où le nombre de grains est supérieur à 20 grains/m³/jour

Villes	<i>Betula</i>	<i>Quercus</i>	<i>Fraxinus</i>	<i>Platanus</i>
Amiens	↗	↗	↗	↗
Bordeaux	(=)	(=)	=	↗
Lyon	↗	↗	↗	↗
Montluçon	↗	=	↗	↗
Reims	=	↗	(=)	=
Rouen	↗	↗	↗	↗
Strasbourg	↗	(↘)	↗	=
Toulouse	↗	↗	↗	↗

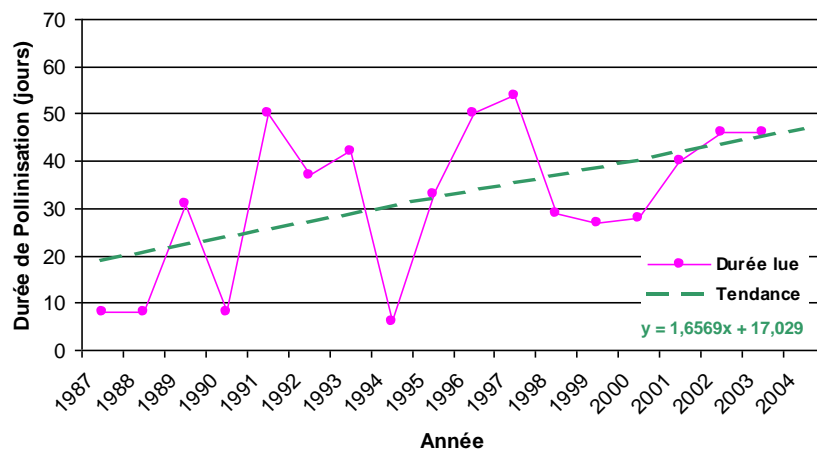
↘ : + Courte = : Constante ↗ : + Longue () : Fluctuation Importante

Durée de Pollinisation - Lyon

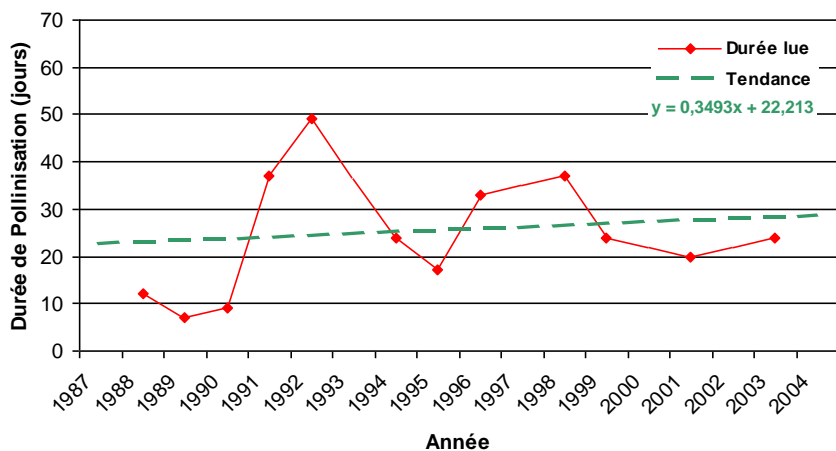
Evolution de la Durée de Pollinisation de *Betula* à Lyon



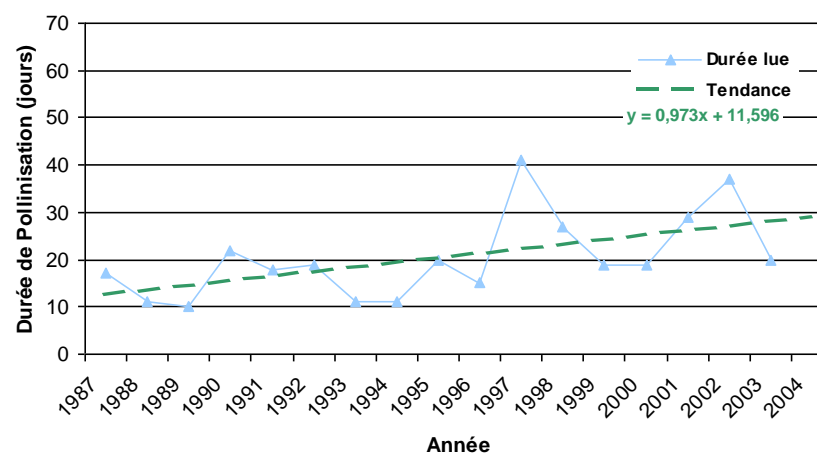
Evolution de la Durée de Pollinisation de *Quercus* à Lyon



Evolution de la Durée de Pollinisation de *Fraxinus* à Lyon



Evolution de la Durée de Pollinisation de *Platanus* à Lyon

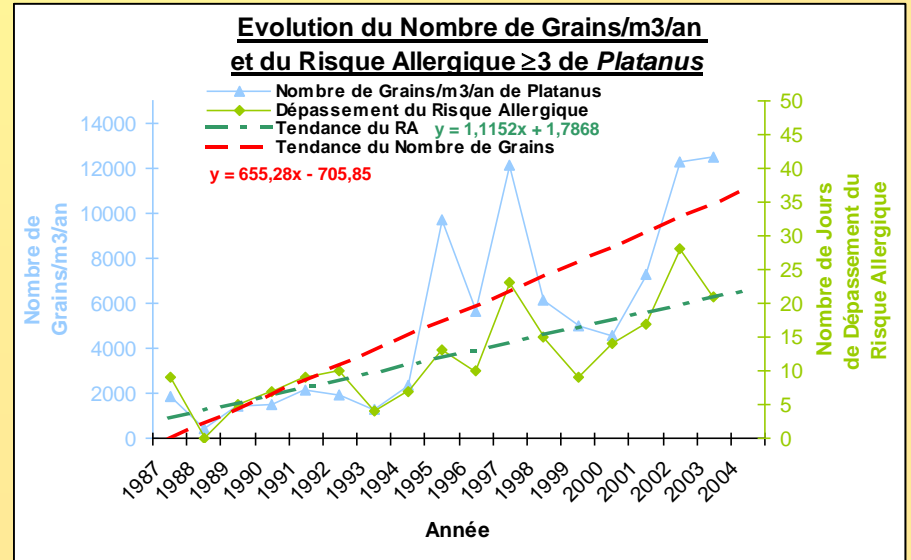
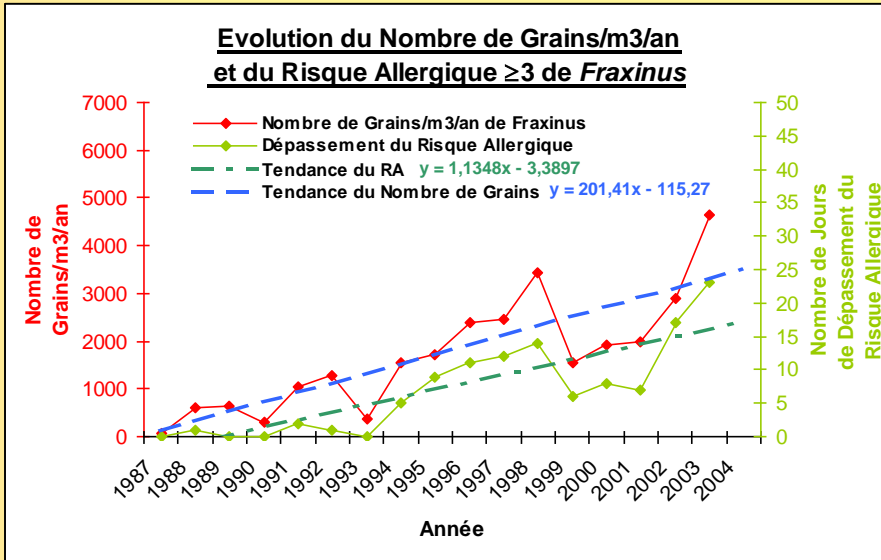
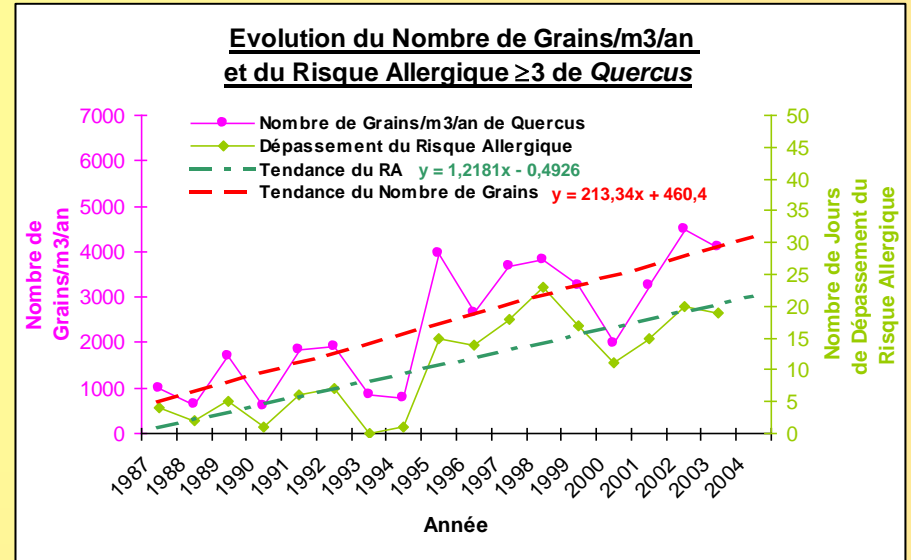
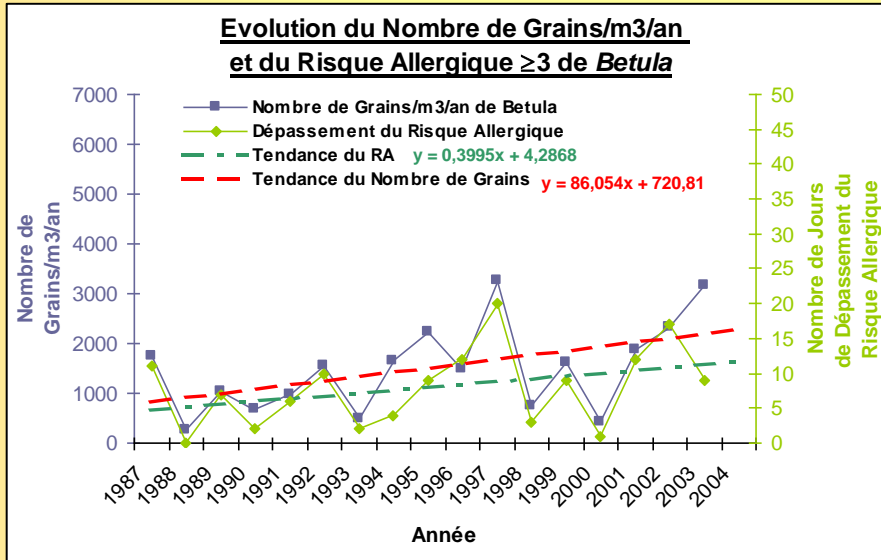


Évolution du Nombre de Grains/m³/jour et du RAEP ≥ 3

Villes	<i>Betula</i>		<i>Quercus</i>		<i>Fraxinus</i>		<i>Platanus</i>	
	Nb Gr.	RA EP	Nb Gr.	RA EP	Nb Gr.	RA EP	Nb Gr.	RA EP
Amiens	↗	=	↗	↗	↗	↗	↗	↗
Bordeaux	↘	↘	=	=	↗	↗	(↗)	↗
Lyon	↗	↗	↗	↗	↗	↗	↗	↗
Montluçon	↗	↗	↗	↗	↗	↗	↗	↗
Reims	(↘)	(↘)	=	=	↗	(↘)	↗	=
Rouen	(↗)	(↗)	↗	↗	↗	↗	↗	↗
Strasbourg	=	(↗)	↘	↘	(↗)	(↗)	↘	↗
Toulouse	↗	↗	↗	↗	↗	↗	↗	↗

↗ : Hausse = : Constant ↘ : Baisse () : Fluctuation Importante

Nombre de Grains et RAEP - Lyon



FIN